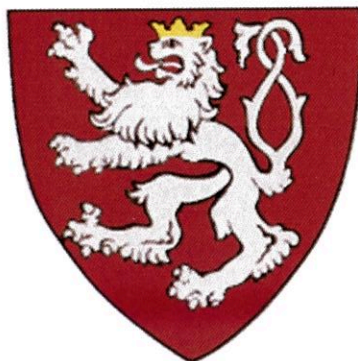


Załącznik nr 1  
do Zarządzenia 20.3.0250 2022  
Burmistrza Miasta Kłodzka  
z dnia 10.10.2022

**PLAN DYSTRYBUCJI PREPARATÓW STABILNEGO JODU  
NA WYPADEK WYSTĄPIENIA ZAGROŻENIA RADIACYJNEGO NA OBSZARZE GMINY MIEJSKIEJ KŁODZKO**



ZATWIERDZAM

**BURMISTRZ**  
Miasta Kłodzka

*Michał Piśzko*

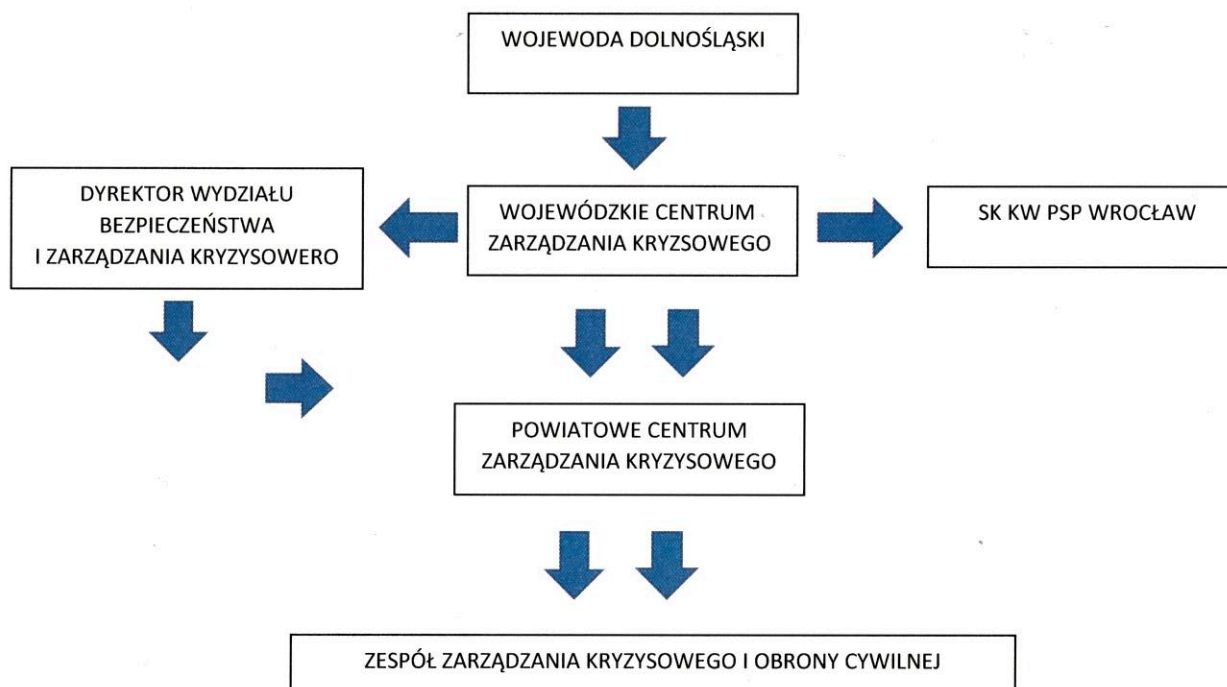
---

WYKONAŁA  
**GŁÓWNY SPECJALISTA**  
Koordynator Zespołu  
Zarządzania Kryzysowego  
i Obrony Cywilnej  
*Euzyna Kacprzycka*

---

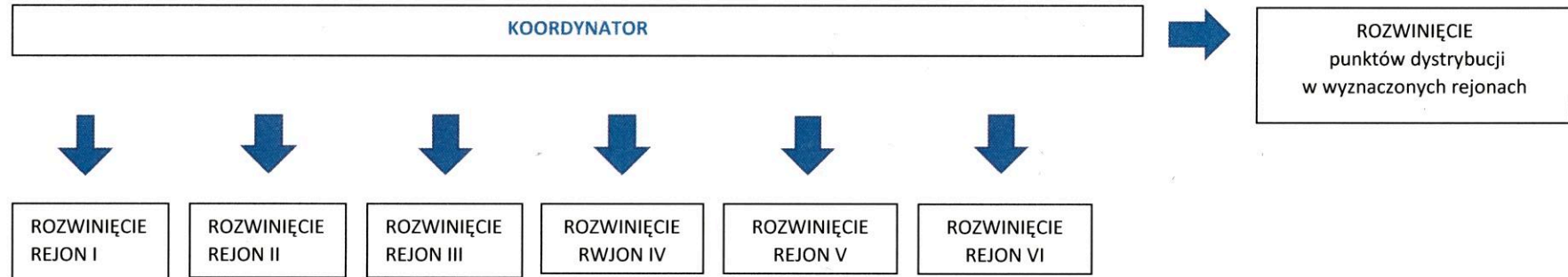
## SCHEMAT ORGANIZACYJNY URUCHAMIANIA PUNKTÓW WYDAWANIA PREPARATÓW JODOWYCH WRAZ Z ZABEZPIECZENIEM LOGISTYCZNYM

### 1. SCHEMAT POWIADAMIANIA O URUCHOMIENIU SYSTEMU DYSTRYBUCJI PREPARATÓW JODOWYCH



Wydawanie preparatu na terenie miasta – uruchomienie działań interwencyjnych:  
na podstawie informacji (sygnału) z Wojewódzkiego Centrum Zarządzania Kryzysowego, która będzie zawierała  
datę oraz godzinę rozpoczęcia przyjmowania preparatu na wskazanym obszarze.

## 2. SCHEMAT ORGANIZACYJNY SYSTEMU WYDAWANIA PREPARATÓW JODOWYCH NA SZCZEBLU GMINY



## 3. WYKAZ REJONÓW WYDAWANIA TABLETEK JODKU POTASU WRAZ Z PRZYPISANYMI ULICAMI DO TYCH PUNKTÓW

Rejony	Adres punktu	Mieszkańcy ulic
REJON I	Szkoła Podstawowa nr 3 ul. Jana Pawła II 4	Spółdzielcza, Wiosenna, Witolda Pileckiego, Rodzinna, Dusznicka, Piłsudskiego, Korytowska, Lisia, Noworudzka, Objazdowa, Zajęcza, Anny Zelenay, Hołdu Pruskiego, Jana Pawła II, Kardynała Stefana Wyszyńskiego, Macieja Rataja, Targowa, Wolności, Przyjaciół Dzieci, Letnia
REJON II	Kłodzki Ośrodek Kultury Plac Władysława Jagiełły 1	Plac B. Chrobrego, Armii Krajowej, Browarna, Czeska, Grodzisko, Spadzista, Tumska, Akacyjowa, Dębowa, Fabryczna, Forteczna, Jaśminowa, Klonowa, Kowalska, Nadrzeczna, Nowy Świat, Półwiejska, Sierpowa, Skośna, W. Łukasiewskiego, Widokowa, Wilcza, Plac Władysława Jagiełły, Plac Kościelny, Plac Franciszkański, Błogostawionego ks. Gerharda Hirschfeldera, Floriana Szarego, Ignacego Daszyńskiego, Ignacego Łukasiewicza, Kościelna, Muzealna, Romualda Traugutta, Tadeusza Kościuszki, Wojska Polskiego, Zawiszy Czarnego, Plac Miast Partnerskich, Artura Grottgera, Braci Gierymskich, Nad Kanałem, Kolejowa, Niska, Jana Matejki, Wita Stwosza, Stroma, Wodna, Zofii Stryeńskiej, Jana Długosza, Józefa Kromera, Michała Drzymały, Ogrodowa, Słoneczna, Św. Wojciecha.

URZĄD MIASTA W KŁODZKU  
ZESPÓŁ ZARZĄDZANIA KRYZYSOWEGO I OBRONY CYWILNEJ

Rejony	Adres punktu	Mieszkańcy ulic
<b>REJON III</b>	Szkoła Podstawowa nr 6 ul. Bohaterów Getta 22	Gustawa Morcinka, Jacka Malczewskiego, Xwarego Dunikowskiego, Boh. Getta (+ Zakład Karny), Dąbrówki, plac Fryderyka Chopina, Harcerzy, Krakusa, Stefana Okrzei, Szkolna, Wandy, Dr. J. Korczaka (+ Dom Dziecka), Janusza Kusocińskiego, Łąkowa, Partyzantów, Piękna, Różana, Sportowa, Stanisławy Walasiewiczówny, Wielisławska, Zagórze.
<b>REJON IV</b>	Szkoła Podstawowa nr 2 ul. Zamiejska 24	Cedrowa, Cyprysowa, Grabowa, Józefa Chełmońskiego, Jarzębinowa, Kasztanowa, Laurowa, Lipowa, Mariańska, Orzechowa, Ostatnia, Szczęśliwa, Śląska, Świerkowa, Wiejska, Wojciecha Korfantego, Brzoskwiniowa, Cisowa, Czereśniowa, Dworcowa, Graniczna, im. Warszawy Centrum, Jagodowa, Jaworowa, Jesionowa, Jodłowa, Konwaliowa, Krzywa, Malinowa, Młodych, Modrzewiowa, Morelowa, Podgrodzie, Pogodna, Poziomkowa, Radosna, Rajska, Rakowa, Sosnowa, Szpitalna (+ szpital), Lawendowa, Sowa, Śliwkowa, Towarowa, Truskawkowa, Warty, Wiśniowa, Wrzosowa, Wzniesienie, Zamiejska, Zamkowa, Złota.
<b>REJON V</b>	Ośrodek Pomocy Społecznej ul. Wyspiańskiego 2D	Plac Jedności, Adama Mickiewicza, Cypriana Kamila Norwida, Juliusza Słowackiego, Lutycka, Rzepichy, Stefana Żeromskiego, Zygmunta Krasińskiego, Brzozowa, Bukowa, Cicha, Henryka Sienkiewicza, Hugona Kołłątaja, Kukułcza, Kwiatowa, Łużycka, Marii Konopnickiej, Mikołaja Kopernika, Mikołaja Reja, Piastowska, Słowiańska, Walecznych, Wierzbowa, Więźniów Politycznych, Willowa, Grunwaldzka, Jana Kilińskiego, Karola Miarki, Marii Dąbrowskiej, Marka Hłaski, Podgórna, Połabska, Stanisława Moniuszki, Stefana Czarnieckiego, Wincentego Witosa, Władysława Broniewskiego, Władysława Reymonta, Zofii Nałkowskiej, Jaskólcza, Jasna, Kazimierza Przerwy Tetmajera, Kłodzko Nowe, Myśliwska, Ptasia, Stanisława Wyspiańskiego, Śnieżna, Władysława Orkana
<b>REJON VI</b>	Urząd Miasta w Kłodzku Plac Bolesława Chrobrego 1 (Ratusz)	Instytucje, Zakład Karny, szpital, domy dziecka i inne – odbiór preparatu stabilnego jodu w Rejonie VI jest wyłącznie dla osób, które nie mogą samodzielnie odebrać preparatów w Rejonach I-V, tj. dla pracowników, którzy nie mogą opuścić miejsca zatrudnienia z uwagi na charakter pracy (np. personel szpitala), placówka jest o charakterze zamkniętym, chorych w szpitalu czy będące pod opieką OPS, dzieci z domów dziecka oraz pracowników urzędu.

#### **4. HARMONOGRAM URUCHOMIENIA I PRZEBIEGU DYSTRYBUCJI TABLETEK JODKU POTASU NA TERENIE MIASTA**

1. Po otrzymaniu informacji o uruchomieniu działań interwencyjnych burmistrz niezwłocznie dostarcza preparat jodku potasu z miejsca przechowywania do punktów dystrybucji.
2. Zabezpieczenie w preparat dotyczy wszystkich osób do 60 roku życia oraz wszystkich zaangażowanych w akcje ratownicze, pomoc medyczną i przedmedyczną, usunięcie lub zabezpieczenie źródła skażenia oraz zabezpieczenie skażonego terenu – bez limitu wieku.
3. Pierwszeństwo w zakresie profilaktyki jodowej mają dzieci i młodzi dorośli oraz pracownicy zaangażowani w akcje ratownicze lub porządkowe.
4. Osoby niepełnoletnie przyjmują produkt leczniczy pod nadzorem rodzica/opiekuna prawnego lub osoby wykonującej zawód medyczny.
5. Osoby wyznaczone wyłącznie do wydawania tabletek jodku potasu w punktach dystrybucji nie muszą posiadać szczególnych kwalifikacji zawodowych.
6. Wydawanie preparatu będzie prowadzone bez weryfikacji danych osobowych, również w odniesieniu do osób przebywających czasowo na administrowanym terenie, w tym uchodźców.
7. W przypadku wydawania tabletek jodku potasu dla rodziców/opiekunów dzieci do lat trzech (dla których przewidziano przyjęcie  $\frac{1}{4}$  lub  $\frac{1}{2}$  tabletki wydawana będzie cała tabletką. Za podział tabletki i podanie odpowiedniej dawki odpowiadają rodzice/opiekunowie. W przypadku, gdy rodzic/opiekun odbiera tabletki dla więcej niż jednego dziecka w wieku do trzech lat, wydawana będzie jedna tabletką dla dwojga dzieci.
8. Każdy odbiorca tabletek jodku potasu będzie miał zapewniony dostęp do ulotki, która będzie umieszczona w widocznym miejscu, w każdym punkcie dystrybucji preparatu oraz na stronie internetowej urzędu miasta, w celu umożliwienia zapoznania się z jej treścią.

## 5. WYKAZ GRUP WIEKOWYCH OBJĘTYCH PROFILAKTYKĄ WRAZ ZE SPOSOBEM PODAWANIA I INFORMACJĄ O PREPARATACH JODOWYCH

Zgodnie z rekomendacją Ministra Zdrowia preparat jodowy otrzymują wszystkie osoby do 60 roku życia.

NR GRUPY	WYSZCZEGÓLNIENIE GRUP RYZYKA	SPOSÓB PODANIA
<b>1</b>	Noworodki i niemowlęta do 1 miesiąca życia	<b>Jednorazowo 1/4 tabletki (12,5 mg jodu).</b> Tabletkę należy całkowicie rozkruszyć, dodać do podawanego pokarmu i podać dziecku;
<b>2</b>	Niemowlęta powyżej 1 miesiąca życia i dzieci do 3 roku życia	<b>Jednorazowo 1/2 tabletki (25 mg jodu).</b> Tabletkę należy całkowicie rozkruszyć, dodać do podawanego pokarmu i podać dziecku;
<b>3</b>	Dzieci powyżej 3 roku życia do 12 lat	<b>Jednorazowo 1 tabletką (50 mg jodu).</b> Tabletkę należy połknąć i popić wodą lub innym chłodnym napojem. Tabletki można pokruszyć i dodać do chłodnego napoju;
<b>4</b>	Dzieci powyżej 12 lat i dorośli do 60 lat	<b>Jednorazowo 2 tabletki (100 mg jodu).</b> Tabletkę należy połknąć i popić wodą lub innym chłodnym napojem;
<b>5</b>	Kobiety w ciąży i karmiące piersią (każdy wiek)	<b>Jednorazowo 2 tabletki (100 mg jodu).</b> Tabletkę należy połknąć i popić wodą lub innym chłodnym napojem;

## **6. ZASADY ODBIORU PREPARATÓW JODOWYCH W PUNKTACH WYDAWANIA NA TERENIE GMINY MIEJSKIEJ KŁODZKO**

1. Instytucje takie jak: Zakład Karny, Dom Dziecka, Dom Seniora - do punktu wydawania preparatów wyznaczona osoba powinna zgłosić się z aktualną ilością osób uprawnionych.
2. Na obszarze obiektów wydawania preparatów jodowych, nie ma możliwości ich przyjęcia. Zażycie preparatu jodowego należy podjąć poza obiektem wydawania.
3. Pierwszeństwo w zakresie profilaktyki jodowej mają dzieci i młodzi dorośli oraz pracownicy zaangażowani w akcje ratownicze lub porządkowe. Pozostali zgodnie z kolejnością zgłoszenia się do punktu.
4. Wszelkie próby destabilizacji wydawania preparatów, rozwiązywać będzie patrol interwencyjny Policji lub Straży Miejskiej.
5. Próby pobrania preparatów jodowych, przez osoby będące pod wpływem alkoholu lub środków odurzających, zgłaszane będą Policji.

## ZBIÓR WZORÓW DOKUMENTÓW DOTYCZĄCYCH WYDAWANIA PREPARATÓW JODOWYCH

Wzór

### KOMUNIKAT

**Dla mieszkańców Miasta Kłodzka o przedsięwzięciach realizowanych w związku z wystąpieniem zdarzenia radiacyjnego**

W związku z wystąpieniem zdarzenia radiacyjnego w rejonie ..... na obszarze Gminy Miejskiej Kłodzko w terminie od ..... do ..... zostaną podjęte działania profilaktyczne, polegające na uruchomieniu dystrybucji preparatów stabilnego jodku potasu poprzez ich wydanie w punktach wydawania zgodnie z zamieszczonym wykazem.

Rejony	Adres punktu	Mieszkańcy ulic
REJON I	Szkoła Podstawowa nr 3 ul. Jana Pawła II 4	Spółdzielcza, Wiosenna, Witolda Pileckiego, Rodzinna, Dusznicka, Piłsudskiego, Korytowska, Lisia, Noworudzka, Objazdowa, Zajęcza, Anny Zelenay, Hołdu Pruskiego, Jana Pawła II, Kardynała Stefana Wyszyńskiego, Macieja Rataja, Targowa, Wolności, Przyjaciół Dzieci, Letnia
REJON II	Kłodzki Ośrodek Kultury Plac Władysława Jagiełły 1	Plac B. Chrobrego, Armii Krajowej, Browarna, Czeska, Grodzisko, Spadzista, Tumska, Akacyjowa, Dębowa, Fabryczna, Forteczna, Jaśminowa, Klonowa, Kowalska, Nadrzeczna, Nowy Świat, Półwiejska, Sierpowa, Skośna, W. Łukasińskiego, Widokowa, Wilcza, Plac Władysława Jagiełły, Plac Kościelny, Plac Franciszkański, Błogostawionego ks. Gerharda Hirschfeldera, Floriana Szarego, Ignacego Daszyńskiego, Ignacego Łukasiewicza, Kościelna, Muzealna, Romualda Traugutta, Tadeusza Kościuszki, Wojska Polskiego, Zawiszy Czarnego, Plac Miast Partnerskich, Artura Grottgera, Braci Gierymskich, Nad Kanałem, Kolejowa, Niska, Jana Matejki, Wita Stwosza, Stroma, Wodna, Zofii Stryjeńskiej, Jana Długosza, Józefa Kromera, Michała Drzymały, Ogrodowa, Słoneczna, Św. Wojciecha.
REJON III	Szkoła Podstawowa nr 6 ul. Bohaterów Getta 22	Gustawa Morcinka, Jacka Malczewskiego, Xwarego Dunikowskiego, Boh. Getta (+ Zakład Karny), Dąbrówki, plac Fryderyka Chopina, Harcerzy, Krakusa, Stefana Okrzei, Szkolna, Wandy, Dr. J. Korczaka (+ Dom Dziecka), Janusza Kusocińskiego, Łąkowa, Partyzantów, Piękna, Różana, Sportowa, Stanisławy Walasiewiczówny, Wielistawska, Zagórze.
REJON IV	Szkoła Podstawowa nr 2 ul. Zamiejska 24	Cedrowa, Cyprysowa, Grabowa, Józefa Chełmońskiego, Jarzębinowa, Kasztanowa, Laurowa, Lipowa, Mariańska, Orzechowa, Ostatnia, Szczęśliwa, Śląska, Świerkowa, Wiejska, Wojciecha Korfantego, Brzoskwiniowa, Cisowa, Czereśniowa, Dworcowa, Graniczna, im. Warszawy Centrum, Jagodowa, Jaworowa, Jesionowa, Jodłowa, Konwaliowa, Krzywa, Malinowa, Młodych, Modrzewiowa, Morelowa, Podgrodzie, Pogodna, Poziomkowa, Radosna,



URZĄD MIASTA W KŁODZKU  
ZESPÓŁ ZARZĄDZANIA KRYZYSOWEGO I OBRONY CYWILNEJ

Rejony	Adres punktu	Mieszkańcy ulic
		Rajska, Rakowa, Sosnowa, Szpitalna (+ szpital), Lawendowa, Sowia, Śliwkowa, Towarowa, Truskawkowa, Warty, Wiśniowa, Wrzosowa, Wzniesienie, Zamiejska, Zamkowa, Złota.
<b>REJON V</b>	Ośrodek Pomocy Społecznej ul. Wyspiańskiego 2D	Plac Jedności, Adama Mickiewicza, Cypriana Kamila Norwida, Juliusza Słowackiego, Lutycka, Rzepichy, Stefana Żeromskiego, Zygmunta Krasińskiego, Brzozowa, Bukowa, Cicha, Henryka Sienkiewicza, Hugona Kołłątaja, Kukułcza, Kwiatowa, Łużycka, Marii Konopnickiej, Mikołaja Kopernika, Mikołaja Reja, Piastowska, Słowiańska, Walecznych, Wierzbowa, Więźniów Politycznych, Willowa, Grunwaldzka, Jana Kilińskiego, Karola Miarki, Marii Dąbrowskiej, Marka Hłaski, Podgórna, Połabska, Stanisława Moniuszki, Stefana Czarnieckiego, Wincentego Witosa, Władysława Broniewskiego, Władysława Reymonta, Zofii Nałkowskiej, Jaskółcza, Jasna, Kazimierza Przerwy Tetmajera, Kłodzko Nowe, Myśliwska, Ptasia, Stanisława Wyspiańskiego, Śnieżna, Władysława Orkana
<b>Rejon VI</b>	Urząd Miasta w Kłodzku Plac Bolesława Chrobrego 1 (Ratusz)	Instytucje, Zakład Karny, szpital, domy dziecka i inne – odbiór preparatu stabilnego jodu w Rejonie VI jest wyłącznie dla osób, które nie mogą samodzielnie odebrać preparatów w Rejonach I-V, tj. dla pracowników, którzy nie mogą opuścić miejsca zatrudnienia z uwagi na charakter pracy (np. personel szpitala), placówka jest o charakterze zamkniętym, chorych w szpitalu czy będące pod opieką OPS, dzieci z domów dziecka oraz pracowników urzędu.

Wzór

## WYKAZ GRUP WIEKOWYCH OBJĘTYCH PROFILAKTYKĄ WRAZ ZE SPOSOBEM PODAWANIA I INFORMACJĄ O PREPARATACH JODOWYCH

Zgodnie z rekomendacją Ministra Zdrowia preparat jodowy otrzymują wszystkie osoby do 60 roku życia.

NR GRUPY	WYSZCZEGÓLNIENIE GRUP RYZYKA	SPOSÓB PODANIA
<b>1</b>	Noworodki i niemowlęta do 1 miesiąca życia	<b>Jednorazowo 1/4 tabletki (12,5 mg jodu).</b> Tabletkę należy całkowicie rozkruszyć, dodać do podawanego pokarmu i podać dziecku;
<b>2</b>	Niemowlęta powyżej 1 miesiąca życia i dzieci do 3 roku życia	<b>Jednorazowo 1/2 tabletki (25 mg jodu).</b> Tabletkę należy całkowicie rozkruszyć, dodać do podawanego pokarmu i podać dziecku;
<b>3</b>	Dzieci powyżej 3 roku życia do 12 lat	<b>Jednorazowo 1 tabletkę (50 mg jodu).</b> Tabletkę należy połknąć i popić wodą lub innym chłodnym napojem. Tabletki można pokruszyć i dodać do chłodnego napoju;
<b>4</b>	Dzieci powyżej 12 lat i dorośli do 60 lat	<b>Jednorazowo 2 tabletki (100 mg jodu).</b> Tabletkę należy połknąć i popić wodą lub innym chłodnym napojem;
<b>5</b>	Kobiety w ciąży (każdy wiek)	<b>Jednorazowo 2 tabletki (100 mg jodu).</b> Tabletkę należy połknąć i popić wodą lub innym chłodnym napojem;